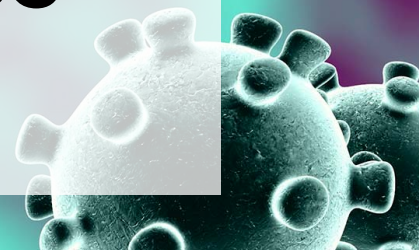


Protocole mis en place par Plan Rapproché

dans le cadre de la lutte contre la Covid-19



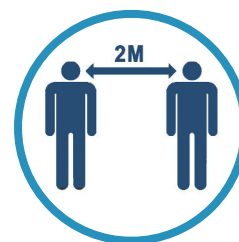
DANS NOS LOCAUX



**NETTOYAGE RÉGULIER
DES POSTES DE TRAVAIL
ET NETTOYAGE
HEBDOMADAIRE DES
PARTIES COMMUNES**



**MISE À DISPOSITION DE
GEL HYDRO-ALCOOLIQUE
POUR NETTOYAGE
RÉGULIER DES MAINS**



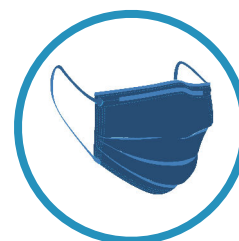
**RESPECT DES RÈGLES
DE DISTANCIATIONS
PHYSIQUES.
2 M MINIMUM ENTRE
2 PERSONNES**



**LIMITATION AU MAXIMUM
DES DÉPLACEMENTS**



**MISE EN PLACE DES
ARRIVÉES ET DÉPARTS
DES COLLABORATEURS EN
HORAIRES DÉCALÉS
POUR ÉVITER LES ARRIVÉES
MASSIVES**



**MISE À DISPOSITION
DE MASQUES
POUR UTILISATION
DANS LES LOCAUX *
ET POUR LES TRAJETS
DOMICILE > BUREAU
DES SALARIÉS**

RESPECT DES GESTES BARRIÈRES

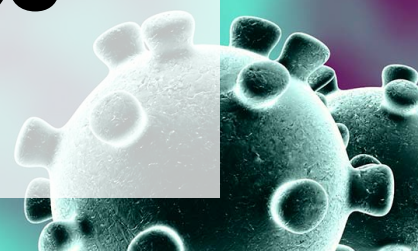


* Masque obligatoire pour les salariés ne disposant pas de bureaux individuels.

Plan Rapproché - MAJ du 30/10/2020

Protocole mis en place par Plan Rapproché

dans le cadre de la lutte contre la Covid-19



DANS LE CADRE DE NOS TOURNAGES



**PROTOCOLE DE
DÉSINFECTION
SYSTÉMATIQUE
DU MATÉRIEL**



**PROTOCOLE DE
DÉSINFECTION
PRONONCÉE DES
MICROPHONES**



**LIMITATION AU
MAXIMUM DES
DÉPLACEMENTS**



**NETTOYAGE
SYSTÉMATIQUE
DU VÉHICULE
DE LA SOCIÉTÉ**



**DISPOSITION
IMPOSÉE DANS
L'HABITACLE**



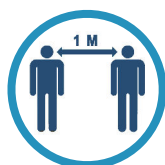
**ÉQUIPES
RÉDUITES
À 2 PERSONNES
MAXIMUM***



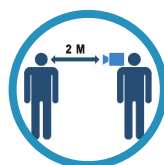
**PORT DU
MASQUE
OBLIGATOIRE**



**PROTOCOLE
RIGOUREUX POUR
L'INSTALLATION
DES MICRO-
CRAVATES**



**RESPECT DES
RÈGLES DE
DISTANCIATION
PHYSIQUES**



**2M MINIMUM
ENTRE LES
INTERVENANTS
ET L'ÉQUIPE
TECHNIQUE**

* 4 personnes pour les tournages spécifiques, avec respect des protocoles
(mise en place de 2 véhicules pour le transport par exemple)

**EN TOUT ÉTAT DE CAUSE, NOUS NOUS CONFORMERONS
AUX RÈGLES IMPOSÉES PAR NOS CLIENTS,
SI CELLES-CI SONT PLUS STRICTES.**