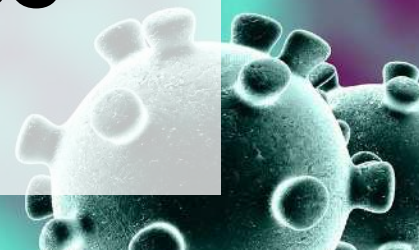


# Protocole mis en place par Plan Rapproché

dans le cadre de la lutte contre le Covid-19



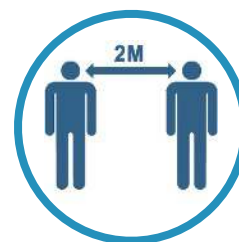
## DANS NOS LOCAUX



**NETTOYAGE RÉGULIER  
DES POSTES DE TRAVAIL  
ET NETTOYAGE  
HEBDOMADAIRE DES  
PARTIES COMMUNES**



**MISE À DISPOSITION DE  
GEL HYDRO-ALCOOLIQUE  
POUR NETTOYAGE  
RÉGULIER DES MAINS**



**RESPECT DES RÈGLES  
DE DISTANCIATIONS  
PHYSIQUES.  
2 M MINIMUM ENTRE  
2 PERSONNES**



**LIMITATION AU MAXIMUM  
DES DÉPLACEMENTS**



**MISE EN PLACE DES  
ARRIVÉES ET DÉPARTS  
DES COLLABORATEURS EN  
HORAIRES DÉCALÉS  
POUR ÉVITER LES ARRIVÉES  
MASSIVES**



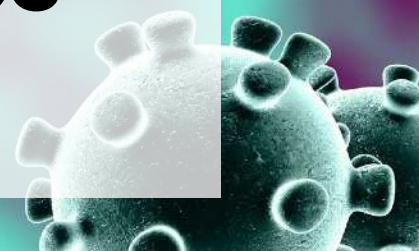
**MISE À DISPOSITION  
DE MASQUES POUR  
LES TRAJETS  
DOMICILE > BUREAU  
DES SALARIÉS**

## RESPECT DES GESTES BARRIÈRES



# Protocole mis en place par Plan Rapproché

dans le cadre de la lutte contre le Covid-19



## DANS LE CADRE DE NOS TOURNAGES



**PROTOCOLE DE  
DÉSINFECTION  
SYSTÉMATIQUE  
DU MATÉRIEL**



**PROTOCOLE DE  
DÉSINFECTION  
PRONONCÉE DES  
MICROPHONES**



**LIMITATION AU  
MAXIMUM DES  
DÉPLACEMENTS**



**NETTOYAGE  
SYSTÉMATIQUE  
DU VÉHICULE  
DE LA SOCIÉTÉ**



**DISPOSITION  
IMPOSÉE DANS  
L'HABITACLE**



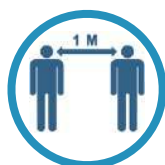
**ÉQUIPES  
RÉDUITES  
À 2 PERSONNES  
MAXIMUM\***



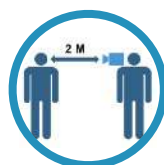
**PORT DU  
MASQUE  
OBLIGATOIRE**



**PROTOCOLE  
RIGOUREUX POUR  
L'INSTALLATION  
DES MICRO-  
CRAVATES**



**RESPECT DES  
RÈGLES DE  
DISTANCIATION  
PHYSIQUES**



**2M MINIMUM  
ENTRE LES  
INTERVENANTS  
ET L'ÉQUIPE  
TECHNIQUE**

\* 4 personnes pour les tournages spécifiques, avec respect des protocoles  
(mise en place de 2 véhicules pour le transport par exemple)

**EN TOUT ÉTAT DE CAUSE, NOUS NOUS CONFORMERONS  
AUX RÈGLES IMPOSÉES PAR NOS CLIENTS,  
SI CELLES-CI SONT PLUS STRICTES.**